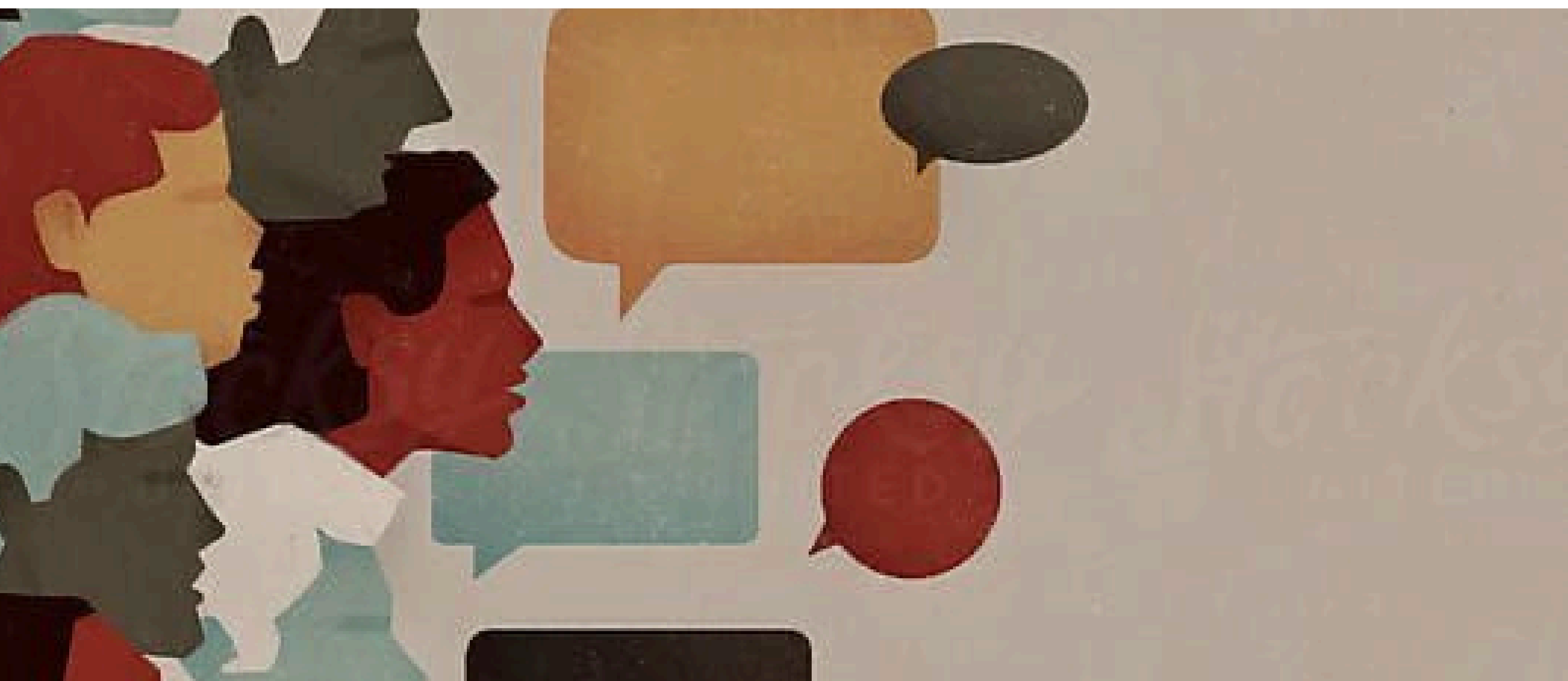


WORKSHOP



Dispositivi di costruzione del testo nel parlato-parlato, nel parlato-scritto e nello scritto-parlato

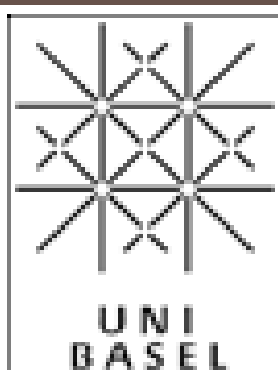
Teorie, descrizioni e applicazioni



15-16
gennaio
2026

Link Google Meet:

<https://meet.google.com/uqs-uofi-wmu>



UNIVERSITÀ
DEGLI STUDI
FIRENZE



UNIVERSIDADE FEDERAL
DE MINAS GERAIS

Workshop co-organizzato da:

Universität Basel, Seminar für Italianistik

Università di Firenze, Laboratorio di Linguistica italiana (LABLITA)

Universidade Federal de Minas Gerais, Laboratório de Estudos

Empíricos e Experimentais da Linguagem (LEEL)

Interpretariato in LIS a cura di

Ente di Formazione
Counselis

Programma

Giovedì 15 gennaio

15.00-15.45 **Emanuela Cresti** e **Massimo Moneglia** (Università di Firenze), *Inserti parentetici: piano locutivo e piano del discorso nel parlato*

15.45-16.30 **Alessandro Panunzi** e **Valentina Saccone** (Università di Firenze), *Parlato spontaneo e polifonia: il piano del discorso riportato*

16.30-17.00 Pausa

17.00-17.45 **Alessandra Uchôas** e **Bruno Rocha** (Universidade Federal de Minas Gerais), *Analyzing connectives in Brazilian schizophrenic speech through Speech Graphs*

17.45-18.30 **Ísis Fiorilo**, **Bruno Rocha** e **Tommaso Raso** (Universidade Federal de Minas Gerais), *Topic prominences in schizophrenic speech: symptom correlations and comparison with controls*

Venerdì 16 gennaio

14.00-14.45 **Angela Ferrari** (Università di Basilea), *Incisi, quadri, appendici tra scritto e parlato. Come e quanto gerarchizzano le informazioni i ragazzi e le ragazze delle medie?*

14.45-15.30 **Lucrezia Davitti** e **Alessandro Panunzi** (Università di Firenze), *Parlato politico e persuasione: un'analisi multimodale*

15.30-16.00 Chiusura dei lavori

Il workshop rientra tra le attività patrocinate dal GSCP.
Sarà possibile seguire i lavori attraverso il link dedicato a Le conversazioni del GSCP:
<https://meet.google.com/uqs-uofi-wmu>